



## VILLA 930 - EMI - LOCATION DE VACANCES - MOLIETS-ET-MAA - LANDES

### VILLA 930 - EMI - MOLIETS-ET-MAA - LANDES

Location de vacances pour 6 personnes avec piscine à Moliets-Et-Maa dans les Landes

<https://villa-emi-moliets.fr>



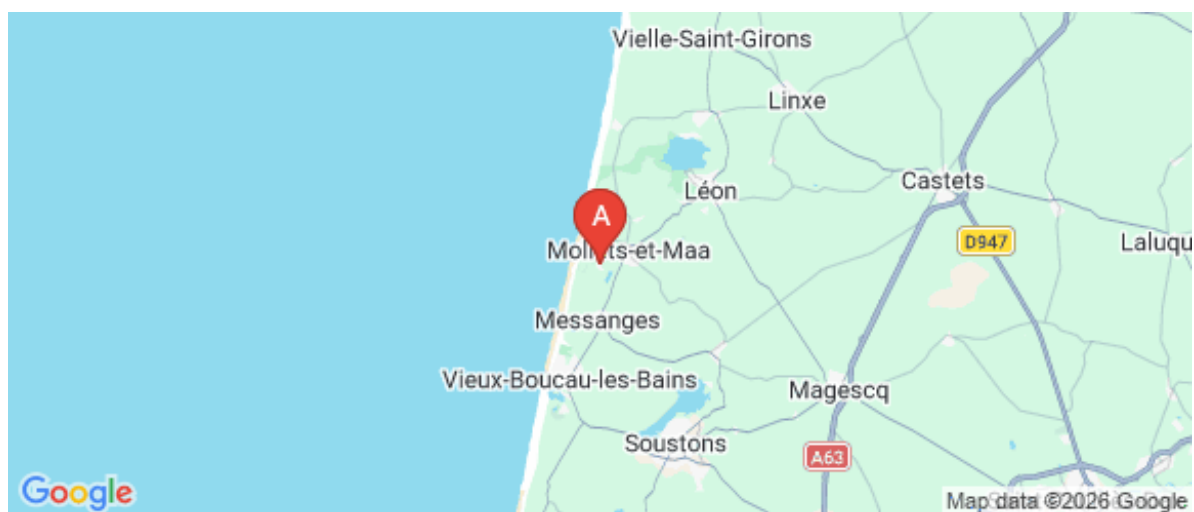
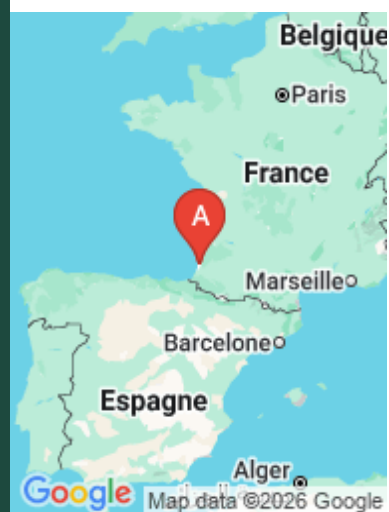
Didier Coronin-Dumas

+33 5 47 79 02 45

+33 6 09 79 63 93

**A** Location Villa 930 - Emi - Moliets-Et-Maa -

Landes : Villa 930 - Emi, Royal Océan La Prade,  
Rue Brémontier 40660 MOLIETS-ET-MAA





## Location Villa 930 - Emi - Moliets-Et-Maa - Landes



Maison



6

personnes  
(Maxi: 6 pers.)



3

chambres



93

m2

Soleil, mer, surf et golf au coeur des Landes.

La location de cette charmante villa très confortable avec des équipements haut de gamme, tout est prévu pour passer d'excellentes vacances.

Vous serez situé à l'orée de la forêt, au départ des sentiers de randonnées, à proximité de la plage, et à côté du magnifique parcours du Golf de Moliets.

Hossegor est à deux pas, avec ses commerces et ses spots de surf réputés.

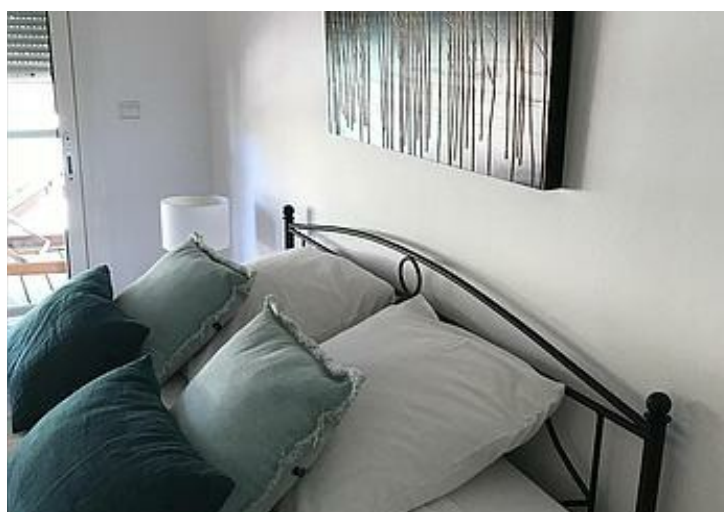
Des vélos sont mis à votre disposition pour parcourir les innombrables pistes cyclables à la découverte de la magie de la forêt, de ses lacs, de ses villages et de leur histoire unique.

Et il faut absolument profiter des marchés et de la gastronomie incontournables de la région.

De retour à la villa le soir, la piscine privée, grill et barbecue vous attendent...

Que du bonheur, du repos, de la tranquillité et la joie des vacances !

Vivez l'expérience, respirez : laissez la villa EMI vous accueillir !





# Pièces et équipements

<i>Chambres</i>	Chambre(s): 3 Lit(s): 4  dont lit(s) 1 pers.: 2 dont lit(s) 2 pers.: 2  une belle suite parentale, une chambre avec un grand lit et une chambre avec 2 lits simples	
<i>Salle de bains / Salle d'eau</i>	Salle de bains avec douche Salle de bains privée Sèche serviettes  Salle(s) d'eau (avec douche): 2	Salle de bains commune Sèche cheveux
<i>WC</i>	WC: 2 WC indépendants	WC privés
<i>Cuisine</i>	Cuisine américaine  Combiné congélation Four à micro ondes Réfrigérateur	Plancha  Four Lave vaisselle
<i>Autres pièces</i>	Garage Séjour	Salon Terrasse
<i>Media</i>	Câble / satellite Chaîne Hifi Wifi	Canal + Télévision
<i>Autres équipements</i>	Lave linge privatif	Sèche linge privatif
<i>Chauffage / AC</i>	Chauffage	Cheminée
<i>Exterieur</i>	Abri couvert Barbecue Local pour matériel de sport Terrain non clos	Abri pour vélo ou VTT Jardin privé Salon de jardin
<i>Divers</i>	En bordure de forêt sans vis a vis	

## Infos sur l'établissement

 <i>Communs</i>	Dans maison Habitation indépendante  Entretien piscine et jardin chaque semaine	Entrée indépendante Mitoyen propriétaire
 <i>Activités</i>	Prêt de vélos  5 vélos de plage à disposition pour profiter des pistes ou aller au village ou à la plage	
 <i>Restauration</i>	De très bons restaurants tout autour à Moliets, Messange, Léon,Vieux boucau	
 <i>Réseaux</i>	Accès Internet Wifi gratuite, Canal+, Netflix ..;	
 <i>Stationnement</i>	Parking à proximité Parking résidentiel	
 <i>Services</i>	Nettoyage / ménage Ménage inclus si + 1 semaine	
 <i>Extérieurs</i>	Cuisine d'été Piscine privative  Tennis et Golf à proximité immédiate	Matériel de sport Piscine chauffée

# A savoir : conditions de la location

Arrivée	samedi AM
Départ	samedi Matin
Langue(s) parlée(s)	Anglais    Espagnol    Français
Annulation/Prépaiement/Dépot de garantie	acompte 30 % a la réservation acompte 30 % 90 jours avant l' arrivée solde 60 jours avant l'arrivée règlement par virement ou chèque caution 2000 € à l'arrivée ménage 150 € ( inclus à partir de 2 semaines )
Moyens de paiement	Chèques bancaires et postaux    Espèces Virement bancaire
Ménage	150 € à la fin de la location ( inclus si + de 1 semaine)
Draps et Linge de maison	Draps et/ou linge compris
Enfants et lits d'appoints	Lit bébé
Animaux domestiques	Les animaux ne sont pas admis.

## Tarifs (au 17/02/26)

Location Villa 930 - Emi - Moliets-Et-Maa - Landes

tarif par semaine du SAMEDI 16h (arrivée) au SAMEDI 10h (départ)

Tarifs en €:	Tarif 1 nuit en semaine (L, M, M, J, D)	Tarif 1 nuit en weekend (V ou S)	Tarif 2 nuits weekend (V+S)	Tarif 7 nuits semaine
--------------	--	-------------------------------------	--------------------------------	-----------------------

Aucun tarif renseigné (contactez le propriétaire)

# Mes recommandations

Que faire à Landes Atlantique Sud

Les Spots



OFFICE DE TOURISME LANDES ATLANTIQUE SUD  
[WWW.LANDESATLANTIQUESSUD.COM](http://WWW.LANDESATLANTIQUESSUD.COM)



### Joe Bike - Moliets

+33 5 58 48 85 48

17-18 Rue de la Bastide

<https://www.joebike.fr/landes/location-velo>

1.2 km  
MOLIETS-ET-MAA



Louez votre vélo à Moliets avec Joe Bike. Que ce soit pour une balade tranquille en famille ou pour des explorations plus sportives, le magasin offre une large sélection de vélos : vélos de ville, VTT, fatbikes, vélos de route et vélos électriques, pour explorer les sentiers et les pistes cyclables de la région. Ce magasin se spécialise exclusivement dans la location de vélos, mais pour l'achat ou la réparation de votre vélo, vous pouvez vous rendre à Joe Bike - Le Hangar dans la zone Pédebert, qui est ouvert toute l'année.



### Spot de surf des Chênes Lièges

Rue Brémontier

1.5 km  
MOLIETS-ET-MAA



Parfois de belles vagues déferlent derrière le golf, mais les locaux gardent bien leurs secrets. À respecter tout comme la dune en accédant par le cheminement prévu à cet effet.



### Pistes cyclables

1.7 km  
MOLIETS-ET-MAA



La Véloodyssée vous permettra au départ de Moliets de partir à la découverte des villages voisins à travers forêt, à l'ombre des pins sur une piste protégée et équipée pour vos pauses pique-nique. Moliets - Vieux Boucau : 16km aller retour Moliets - Léon Lac : 16 km aller retour Moliets - Soustons : 30 km aller retour Moliets - Capbreton : 50 km aller retour La carte "à pied, à vélo" en vente 1€ dans les agences de l'office de tourisme Landes Atlantique Sud, vous permettra de composer vos propres circuits



### Etang de Moliets

1.5 km  
MOLIETS-ET-MAA



Paradis des pêcheurs et des promeneurs, classé Natura 2000. Promenade de 4 km autour de l'étang, la fontaine et le lavoir Notre-Dame. Accessible avec un chien. Pour plus de balades sur notre territoire vous pouvez consulter le site [www.baladesudlandes.fr](http://www.baladesudlandes.fr)



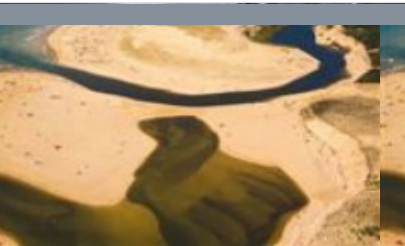
### A Moliets, circuit du ruisseau de la Prade et du swing

+33 5 58 48 56 58

Rue des pèlerins

1.6 km  
MOLIETS-ET-MAA





**L'Embouchure du Courant  
d'Huchet**

Rue de l'Embouchure

1.9 km  
📍 MOLIETS-ET-MAA



Le courant d'Huchet relie le lac de Léon à l'Océan à Moliets. L'embouchure offre un panorama qui surprend et extasie les amoureux de nature. Et pour les promeneurs c'est le point de départ d'une balade à pied au bord du courant qui vous invite à découvrir sa végétation luxuriante et tropicale. Sa fameuse réserve naturelle peut également se découvrir en visite guidée à pied et en barque. Située sur la plage de Moliets, l'embouchure est un lieu emblématique de la commune de Moliets car ses paysages sont changeants. L'embouchure n'est pas endiguée et fluctue au grès des ses envies, des marées, des conditions météo et des saisons. La plage n'y est pas surveillée et les chiens n'y sont pas admis car il s'agit d'un milieu naturel protégé.



**Étang de la Prade**

☎ +33 5 58 48 93 10

2.8 km  
📍 MESSANGES



Dans un cadre préservé, partez sur le chemin de randonnée "Lou Coupe-Came" de 6 km. L'itinéraire balisé vous permettra de découvrir le peuplement ancien de pins maritimes et de faire une halte au bord de l'étang de la Prade, maillon pittoresque de la chaîne de nos étangs. Départ de la balade : Avenue de l'Océan, en face l'entrée du quartier Moisan. Parking.



**A Azur, circuit du pont du Loup**

Airial Nougaro, 67 rue Gaston Nougaro

8.0 km  
📍 AZUR



**A Soustons, circuit à la  
découverte de la forêt - Petite  
boucle**

Avenue de Port d'Albret

9.9 km  
📍 SOUSTONS



**La Réserve Naturelle de l'Étang  
Noir**

☎ +33 5 58 72 85 76  
600 avenue du Parc des Sports  
💻 <https://etang-noir.fr/>

16.4 km  
📍 SEIGNOSSE



Protégeant 52 ha de zones humides, la Réserve Naturelle abrite des habitats caractéristiques des Landes accessibles par un sentier sur caillebotis : forêt marécageuse, tourbière, étang, ruisseau... L'Étang Noir qui donne son nom à la réserve se singularise par ses eaux profondes et ses fonds vaseux. La forêt marécageuse qui la ceinture génère un fort ombrage renforçant l'atmosphère mystérieuse des lieux. Au bout de la passerelle, vue imprenable sur l'Étang Noir. Du 6 juillet au 30 août 2026 (sauf le 14/07), visites guidées sur réservation uniquement : les mardis et jeudis à 9h30 et à 14h, les mercredis et vendredis à 9h30. Réservation obligatoire pour les groupes. Accueil, visites guidées en langue des signes française "thématique LSF". Afin d'observer la quiétude du lieu en période estivale, horaires préconisés : tôt le matin / après 18h. Charte Territoire Durable.

# Mes recommandations (suite)

Que faire à Landes Atlantique Sud

Les Spots



OFFICE DE TOURISME LANDES ATLANTIQUE SUD  
[WWW.LANDESATLANTIQUEMUD.COM](http://WWW.LANDESATLANTIQUEMUD.COM)



Promenade par la voie verte

18.7 km  
📍 HOSSEGOR

🌲 8



